

Relatório Trienal de Atividades

21-23





**Relatório Trienal
de Atividades**

21-23



Por uma educação pública **engajadora e de qualidade**



Caras/os parceiras/os,

É com grande entusiasmo que apresentamos o Relatório de Atividades do Programa Escolas Criativas, uma iniciativa dedicada a promover uma educação pública mais lúdica, instigante e mão-na-massa. Por meio da integração de abordagens inovadoras ao currículo, que fomentam o protagonismo do aluno, buscamos tornar o processo de aprendizagem mais prazeroso e eficaz.

Não podemos imaginar a sala de aula apenas como um espaço expositivo e focado no conteúdo; ela deve ser um ambiente onde o aprendizado é ativo e envolvente. Por isso, desde nossa fundação, nos dedicamos a promover oportunidades de desenvolvimento profissional, ferramentas, comunidades de práticas e iniciativas que sejam capazes de fortalecer a prática docente transformadora, incentivando o protagonismo do aluno.

Acreditamos firmemente que uma transformação significativa só pode ser construída junto daqueles que vivem o dia a dia da educação. Por isso, grande parte das nossas atividades é voltada à cocriação com gestores, educadores e comunidade escolar.

Em três anos de atuação, o Programa Escolas Criativas tem apoiado 16 redes de ensino, engajando 34.437 professoras/es e impactando mais de 567.181 alunos. Valorizamos a diversidade e, por isso, trabalhamos em parceria com Secretarias de Educação com diferentes características regionais, étnicas e socioeconômicas, garantindo soluções adaptadas às realidades locais.

Cada história de transformação, cada sala de aula que se torna um espaço de descoberta e cada aluno que redescobre o prazer de aprender reafirma que estamos no caminho certo. Este é o nosso Programa. Juntas/os, continuaremos a construir novas possibilidades para o futuro da educação no Brasil.

Boa leitura!

Gabriela Hartin Breviglieri

Diretora Executiva do
Programa Escolas Criativas



Sumário

Aprendizagem lúdica e mão-na-massa	08
Nosso propósito	09
Nossa trajetória	10
Afinal, o que é Aprendizagem Criativa?	12
Escolas centradas nos alunos	14
Impactos relevantes já acontecem	16
Escolas Criativas em ação	20
Nossos pilares de atuação	20
<i>Suporte às Secretarias e institucionalização de boas práticas</i>	21
<i>Desenvolvimento profissional e ferramentas pedagógicas</i>	23
<i>Engajamento das Escolas e Comunidades</i>	26
Pesquisa e Inovação Pedagógica	30
Linha do tempo	32
Um projeto colaborativo e transparente de educação	34
Parcerias em prol de uma educação criativa de qualidade	36

Aprendizagem lúdica e mão-na-massa



Nosso propósito

O Escolas Criativas é um programa criado para **apoiar Secretarias de Educação na transformação de escolas da rede pública** em locais mais lúdicos, instigantes e mão-na-massa para todos os estudantes.

Em parceria com gestoras/es públicas/os, líderes escolares e professoras/es, atuamos para **mapear, incentivar e promover atividades em sala de aula que ofereçam formas diferentes e inovadoras de trabalhar o currículo**. Esperamos que crianças e jovens das mais diversas origens, formações e classes sociais se divirtam com o processo de aprendizado e, ao mesmo tempo, se sintam valorizados na escola. Dessa forma, esperamos contribuir para uma formação integral desses estudantes.

567.181

Alunos
impactados

34.437

Professoras/es
engajadas/os

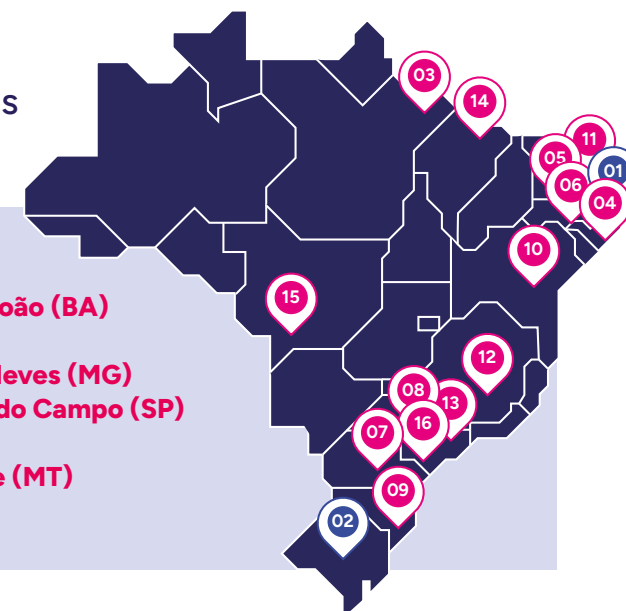
1.558

Escolas
comprometidas

16 redes de ensino,
sendo 2 redes estaduais
e 14 redes municipais.

01 Alagoas
02 Rio Grande do Sul
03 Bragança (PA)
04 Branquinha (AL)
05 Caruaru (PE)
06 Coruripe (AL)
07 Curitiba (PR)
08 Jaguariúna (SP)

09 Joinville (SC)
10 Mata de São João (BA)
11 Recife (PE)
12 Ribeirão das Neves (MG)
13 São Bernardo do Campo (SP)
14 São Luís (MA)
15 Várzea Grande (MT)
16 Vinhedo (SP)



Nossa trajetória

Criado pela Rede Brasileira de Aprendizagem Criativa (RBAC), o Programa Escolas Criativas foi selecionado pelo edital “Learning Through Play with Technology” da The LEGO Foundation, ao lado de iniciativas do Quênia, Ruanda e Dinamarca. Representando o Brasil, o Programa surge com o objetivo de impulsionar a aprendizagem por meio do brincar, aliado à tecnologia.

Em 2021, apesar da pandemia, iniciamos nossa atuação com 10 redes de ensino, apoiando 1.511 gestoras/es e professoras/es e beneficiando 22.301 estudantes. Em 2022, mais 6 Secretarias aderiram ao Programa, o que, aliado ao aumento de escala das demais redes, expandiu nosso impacto para 14.025 professoras/es e 334.342 estudantes em ambientes de aprendizagem mais inovadores e significativos.

“

O Programa Escolas Criativas é extremamente importante, porque explora como a Aprendizagem Criativa pode ser integrada e aplicada nas diversas estruturas de uma escola. Considero o Programa um líder internacional no desenvolvimento de novas estratégias para garantir que todas as crianças e educadores tenham oportunidades de vivenciar experiências de Aprendizagem Criativa.”



Mitchel Resnick

Diretor do Lifelong Kindergarten Group no MIT Media Lab



Nos primeiros anos de atuação, éramos parte da RBAC, comunidade de referência que identifica, conecta e promove iniciativas que fortalecem o ecossistema da Aprendizagem Criativa por todo o Brasil. Em 2023, o programa Escolas Criativas tornou-se uma iniciativa autônoma, com foco em promover essa abordagem em redes públicas de ensino, passando a ter a RBAC como parceira técnica. O Massachusetts Institute of Technology (MIT), a LEGO Foundation e a Fundação Lemann, seguem como apoiadores institucionais do Programa.

“

A partir das conquistas e aprendizagens obtidas desde a sua fundação e primeiros anos ainda dentro da RBAC, o programa Escolas Criativas continua seu legado, trabalhando lado a lado com redes públicas e contribuindo para tornar o ecossistema brasileiro da Aprendizagem Criativa cada vez mais forte.”



Leo Burd

Fundador e Presidente do Conselho Administrativo da RBAC

“

O Programa Escolas Criativas tem conseguido levar para dentro da sala de aula, de forma estruturada e consistente, uma prática de educação mais interessante e profunda tanto para alunos quanto para educadoras/es, comprovando que aprender brincando é coisa séria.”



Lucas Rocha

Diretor de Educação da Fundação Lemann

Afinal, o que é Aprendizagem Criativa?

A Aprendizagem Criativa é uma abordagem educacional que visa promover experiências de aprendizado exploratório, investigativo e lúdico, que incentivem o desenvolvimento do pensamento criativo, da curiosidade e do espírito inventivo nos estudantes.

“

Acho genial e inspirador aprender por meio da Aprendizagem Criativa. É muito fácil sentar e fingir que está prestando atenção em uma aula, chegar numa prova e responder de qualquer jeito e receber a nota. Legal e diferente é pensar e aprender de forma mais bonita, é muito especial.”

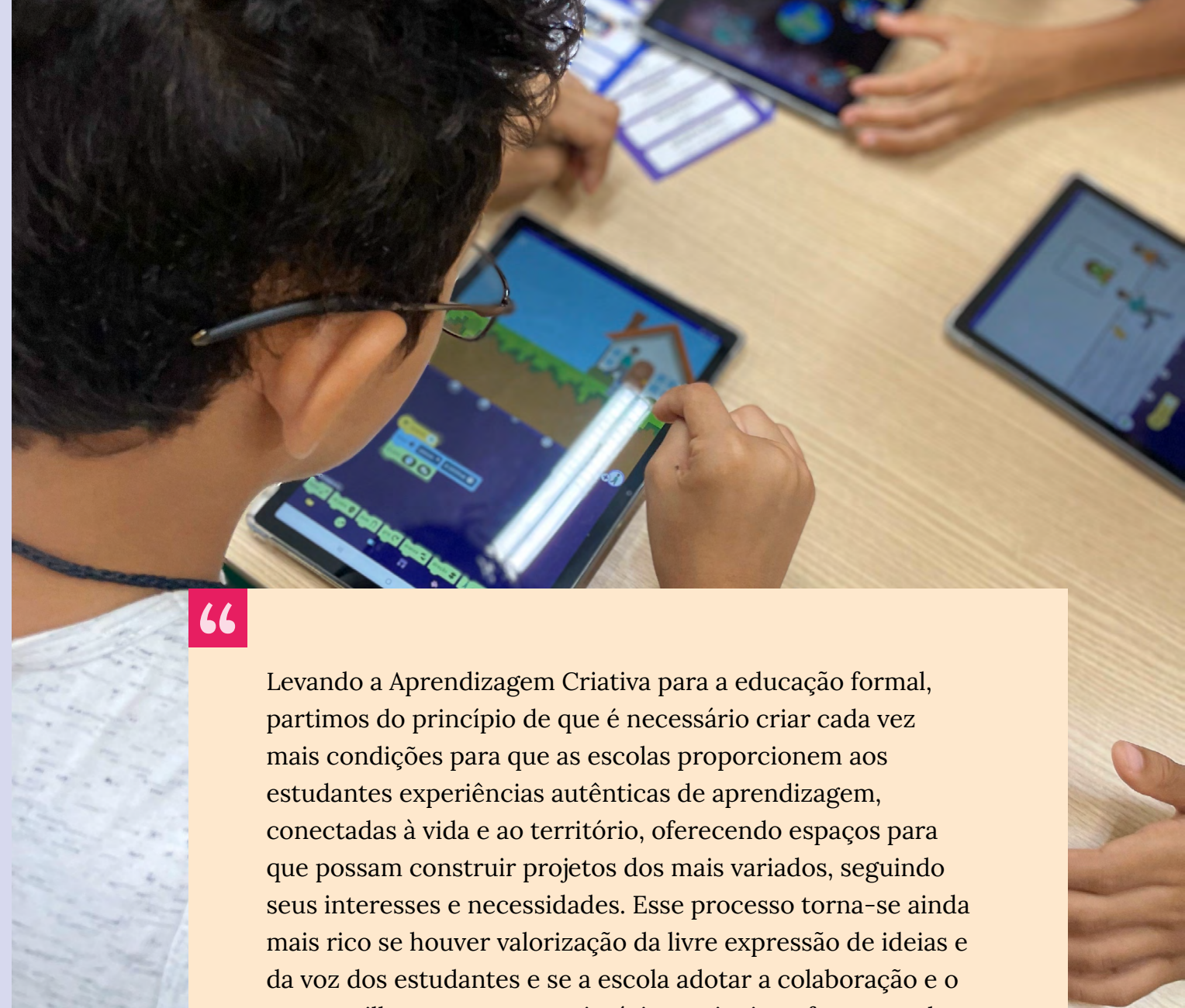
Camila Martins Gomes

Aluna do 9º ano da Escola Cristóvão Colombo, em Porto Alegre

Proposta por Mitchel Resnick, coordenador do Lifelong Kindergarten Group no MIT Media Lab, a abordagem da Aprendizagem Criativa se inspira no construcionismo de Seymour Papert e em grandes pensadoras/es, como Piaget, Paulo Freire e Montessori. Dentre seus princípios fundamentais estão os 4Ps (projetos, paixão, pares e pensar brincando) e a espiral da Aprendizagem Criativa.



Conheça
mais sobre a
abordagem.



“

Levando a Aprendizagem Criativa para a educação formal, partimos do princípio de que é necessário criar cada vez mais condições para que as escolas proporcionem aos estudantes experiências autênticas de aprendizagem, conectadas à vida e ao território, oferecendo espaços para que possam construir projetos dos mais variados, seguindo seus interesses e necessidades. Esse processo torna-se ainda mais rico se houver valorização da livre expressão de ideias e da voz dos estudantes e se a escola adotar a colaboração e o compartilhamento como princípios rotineiros, favorecendo o desenvolvimento da criatividade e inventividade dos estudantes por meio de experiências lúdicas, investigativas e exploratórias de aprendizagem.”



Thais Eastwood Vaine

Especialista em Formação e Inovação Pedagógica do Programa Escolas Criativas

Escolas centradas nos alunos

Temos como valores imprescindíveis a construção colaborativa e a valorização da pluralidade de formas de pensar, existir e perceber o mundo. A partir da experiência concreta do Programa nas 16 redes parceiras, identificamos nove dimensões essenciais para tornar a escola mais criativa, com o objetivo central de garantir o protagonismo dos estudantes em seus processos de aprendizagem.

Dimensões de uma escola criativa

1. Pertencimento e protagonismo estudantil
2. Apropriação na prática docente
3. Integração curricular
4. Desenvolvimento profissional
5. Engajamento comunitário
6. Adaptação de tempo e espaço
7. Apropriação das tecnologias
8. Acompanhamento e reflexão
9. Diversidade equidade e inclusão



Esse mapeamento foi organizado em uma ferramenta com exemplos e perguntas orientadoras para que escolas e Secretarias de Educação possam fazer uma autorreflexão e definir seus próprios caminhos e planos para a adoção da Aprendizagem Criativa em seus contextos.



Saiba mais

“

No Programa Escolas Criativas, acreditamos que a intencionalidade docente – na realização de atividades mais investigativas, divertidas e autorais, na organização de grupos de trabalho, no uso de materiais diferenciados e na abertura de espaços de diálogo com as/os educandas/os – é traço fundamental para a vinculação dos estudantes ao espaço escolar.”



Verônica Gomes

Coordenadora de Implementação do Programa Escolas Criativas

“

Para São Bernardo do Campo, a Aprendizagem Criativa é uma concepção educacional. Temos certeza de que a diretriz principal para o desenvolvimento das crianças é o aprender a fazer, aprender a ser, aprender a construir, a resolver problemas. Isso a gente só consegue colocar em prática quando há uma concepção educacional baseada na aprendizagem das crianças, dando liberdade para que elas possam resolver problemas complexos.”



Silvia Donnini

Secretária de Educação de São Bernardo do Campo/SP

Impactos relevantes já acontecem

Ao longo de três anos de implementação do Programa, promovemos a escuta ativa, mapeando percepções que apontam resultados* significativos no dia a dia das redes de ensino e um grande potencial de transformação.

567.181

Alunos atingidos

271.652

de anos iniciais
do Ensino Fundamental

176.217

de anos finais
do Ensino Fundamental

119.312

de Ensino Médio,
Educação Infantil e outros



MOTIVAÇÃO E PROTAGONISMO DE QUEM APRENDE

Alunos demonstram mais autonomia, foco, interesse, motivação, participação e capacidade de interação, colaboração e leitura crítica do mundo.

Alunos desenvolvem mais trabalhos autorais e apresentações, com voz ativa perante a sala e desenvoltura para falar em público.

DESENVOLVIMENTO E VALORIZAÇÃO DE QUEM ENSINA

Professoras/es estabelecem laços mais profundos com os alunos, experimentando uma sensação ampliada de reconhecimento e desfrutando de vastas oportunidades para o desenvolvimento profissional.

Fomento da colaboração interdisciplinar a partir da Aprendizagem Criativa.

AMPLIAÇÃO DO APRENDIZADO

Melhoria na aprendizagem dos alunos, especialmente daquelas/es com dificuldades.

Aumento da participação e frequência dos alunos.

Os resultados do estudo exploratório realizado em Curitiba (2023) sugerem que a **Aprendizagem Criativa pode melhorar as habilidades de alfabetização**. Os alunos que vivenciaram essa abordagem apresentaram maior desempenho nas competências específicas de leitura e escrita. Além disso, observou-se uma tendência de melhores resultados entre os estudantes que iniciaram o estudo com rendimento mais baixo, indicando o **potencial da Aprendizagem Criativa para reduzir desigualdades de aprendizagem**.

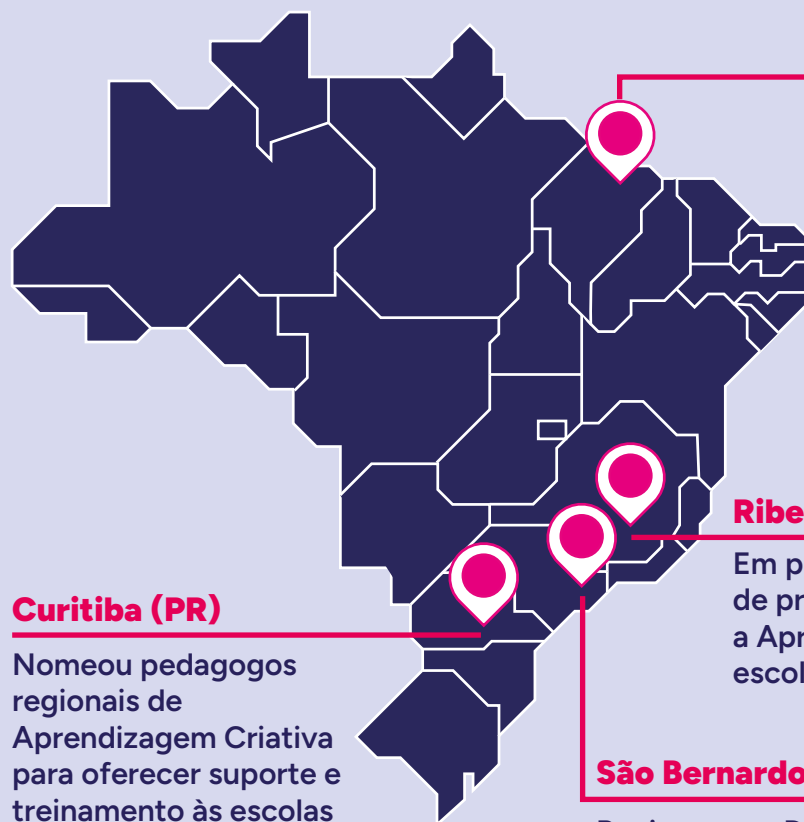
* Resultados obtidos a partir do Plano MEL (Monitoring, Evaluation and Learning) do Programa, a partir de pesquisas de campo aprofundadas nas redes parceiras e pesquisa anual com mais de 3.217 respondentes.

ENGAJAMENTO DAS SECRETARIAS

Mais de 43% das Secretarias de Educação participantes já estabeleceram ou iniciaram a institucionalização de políticas para garantir a sustentabilidade das iniciativas do Programa.

Formulação de projetos de lei e revisão de diretrizes municipais e estaduais, a fim de integrar a Aprendizagem Criativa nos currículos e práticas escolares, já acontecem.

Confira alguns exemplos



Curitiba (PR)

Nomeou pedagogos regionais de Aprendizagem Criativa para oferecer suporte e treinamento às escolas e professoras/es.

São Luís (MA)

Reestruturou seu Programa de Desenvolvimento Profissional, integrando o Programa Escolas Criativas a outras iniciativas estruturais da rede.

Ribeirão das Neves (MG)

Em processo de aprovação de projeto de lei para inserir a Aprendizagem Criativa nas escolas de tempo integral.

São Bernardo do Campo (SP)

Revisou suas Diretrizes Curriculares para integrar a Aprendizagem Criativa e institucionalizou políticas de apoio à transformação dos espaços escolares.

“

No Escolas Criativas, vemos as políticas públicas não como o ponto de chegada, mas como um viabilizador fundamental das condições estruturais e formativas necessárias para apoiar o processo de transformação da prática docente, visando impactar positivamente a aprendizagem dos estudantes.”

Ana Beatriz De Sanctis Bretos

Gerente do Programa Escolas Criativas



“

No Rio Grande do Sul, a implementação do Programa e da abordagem da Aprendizagem Criativa tem sido feita de forma sistemática, com cada membro da equipe desempenhando um papel específico. Temos o/a formador/a mestre responsável por organizar as formações, o/a articulador/a mestre e, acima de tudo, o/a embaixador/a, um/a professor/a dedicado/a que destina 20 horas semanais para implementar a metodologia na comunidade. Como a primeira rede estadual no Brasil a aderir ao Programa, estamos crescendo de forma intencional e planejada.”

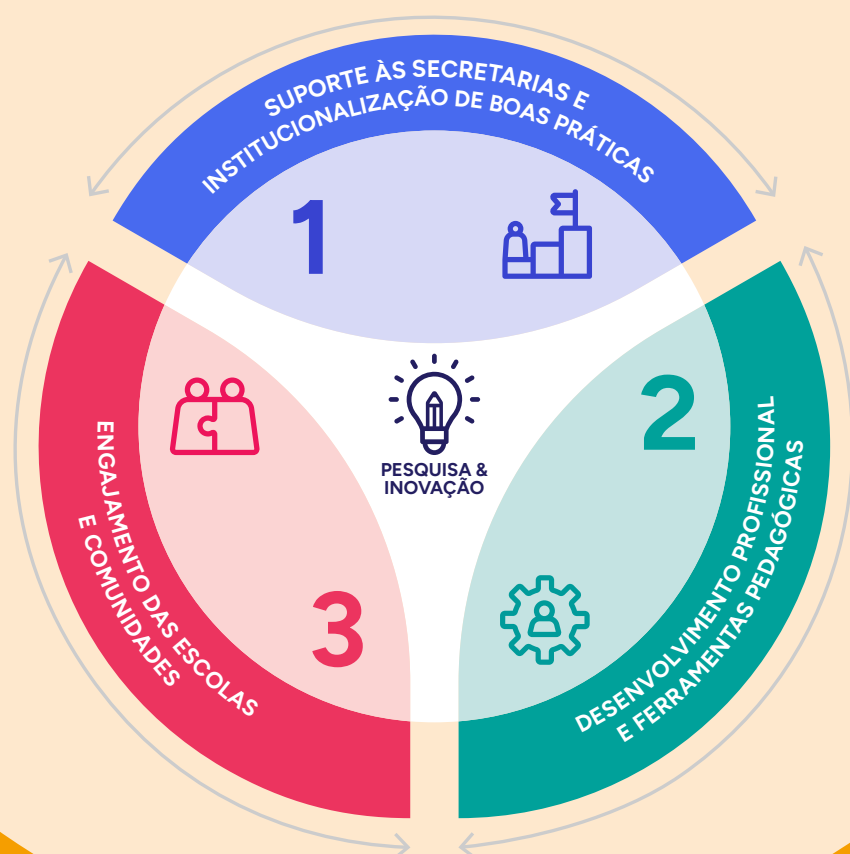


Raquel Teixeira

Secretária Estadual de Educação do Rio Grande do Sul

Escolas Criativas em ação

Nossos pilares de atuação



1 Suporte às Secretarias e institucionalização de boas práticas



Apoiamos as Secretarias de Educação de todo o Brasil no desenvolvimento das estruturas necessárias para transformar as escolas de forma sistêmica. Com isso, visamos o desenho políticas públicas que garantam a continuidade do Programa de forma autônoma e sustentável.

Nos últimos três anos, nossas atividades resultaram no desenvolvimento comprovado de uma cultura colaborativa entre as Secretarias de Educação parceiras. Alcançamos um nível de satisfação – de acordo com a métrica NPS – de 85,9% entre as/os técnicas/os e gestoras/es.

Confira as principais atividades realizadas.

★ Programa de Mentoria

Apoiamos as Secretarias parceiras na implementação da Aprendizagem Criativa por meio de agendas presenciais, encontros de compartilhamento e assessoramento contínuo na coconstrução de estratégias voltadas ao contexto específico local.



“

A escola criativa é a escola do futuro, é a escola que guarda tanto a possibilidade de trabalharmos com aquilo que vem da natureza, quanto com recursos tecnológicos e materiais disruptivos. Essa abordagem requer uma visão ética e responsável, mantendo sempre uma conexão com a natureza. A criatividade é essencial para projetar um futuro que integre tecnologia e valores fundamentais.”



Maria Sílvia Bacila

Secretária de Educação de Curitiba/PR



★ Visitas a instituições internacionais de referência

Para enriquecer o desenvolvimento profissional de gestoras/es e técnicas/os das redes parceiras, organizamos seminários, workshops e viagens regulares. Dentre eles, destacam-se as Expedições Criativas, nas quais levamos representantes das redes ao MIT e a outros locais de referência em Boston (EUA).

★ Histórias que inspiram

Para incentivar a implementação local da Aprendizagem Criativa e reconhecer os progressos das redes parceiras, documentamos e disponibilizamos em nosso site exemplos de práticas exitosas, destacando seus processos e resultados.



“

A Escola Criativa vai além da tecnologia; envolve atividades práticas e workshops. As gerações que experimentam esse modelo educacional sairão mais preparadas do que entraram. Estamos plantando sementes. Nosso objetivo é ter profissionais e seres humanos melhores daqui a alguns anos.”



Junynho Martins

Prefeito de Ribeirão das Neves/MG

2 Desenvolvimento profissional e ferramentas pedagógicas



Capacitamos educadoras/es para criar experiências de aprendizagem que incentivem o protagonismo estudantil. Nossa estratégia de formação e desenvolvimento profissional envolve sensibilização, aprofundamento na abordagem e design de experiências, encorajando inovação e colaboração entre pares.

80%

reconhecem a **relevância dos materiais disponibilizados.**

94%

avaliam nossas formações com **pontuação entre 8 e 10.**

Confira as principais atividades realizadas.

★ Formações imersivas presenciais

Essenciais para o Programa, as formações imersivas presenciais são estruturadas a partir de atividades mão-na-massa que visam inspirar e fornecer ferramentas concretas para implementação de mudanças na prática pedagógica a partir da abordagem da Aprendizagem Criativa. Além disso, os encontros facilitam a criação de uma comunidade de práticas e aprendizado colaborativo entre as redes parceiras.

★ Encontros formativos online

Para apoiar o desenvolvimento contínuo das/os participantes do Programa, especialmente comissões gestoras, formadoras/es e embaixadoras/es, oferecemos formações temáticas. Em 2023, por exemplo, representantes das redes de ensino se reuniram em nove encontros-laboratório, para observar salas de aula – antes, durante e após a formação –, a fim de acompanhar mudanças nas práticas educacionais.

★ Materiais de referência

Em colaboração com nossas/os parceiras/os, desenvolvemos materiais autorais que fornecem ferramentas essenciais para que gestoras/es, educadoras/es e interessadas/os implementem a Aprendizagem Criativa em suas escolas.

Confira alguns exemplos

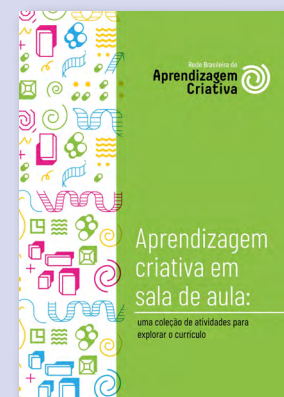
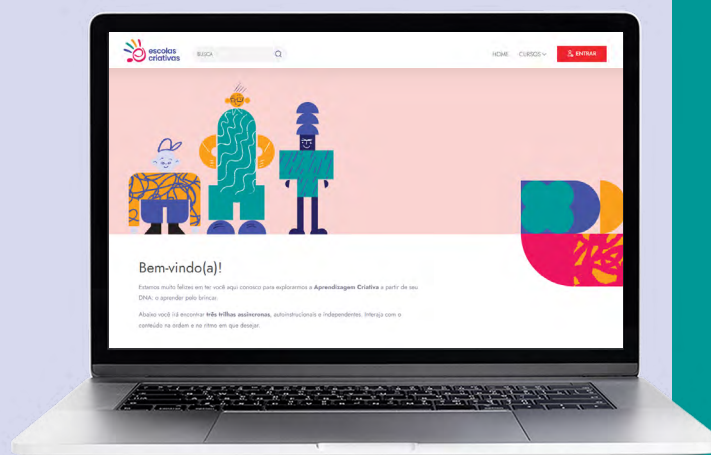
Dimensões de uma Escola Criativa

Conjunto de recursos online desenvolvido para aprofundar o entendimento da Aprendizagem Criativa e facilitar sua implementação prática nas escolas. Inclui 9 vídeos, 1 animação introdutória e uma seleção de mais de 100 materiais complementares sobre a abordagem.



Ambiente Virtual de Aprendizagem do Escolas Criativas (AVA)

Plataforma com trilhas formativas autoguiadas, facilitando o acesso aos conceitos centrais da abordagem. Permite também a customização de plataformas próprias de cada rede.



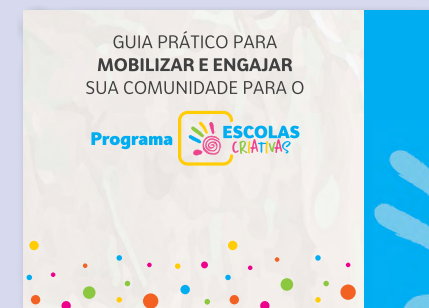
Aprendizagem Criativa em sala de aula

Reúne nove atividades alinhadas à Base Nacional Comum Curricular (BNCC) para o Ensino Fundamental, oferecendo aos educadores exemplos práticos de como integrar a Aprendizagem Criativa a salas de aula convencionais.



Guia prático para mobilizar e engajar sua comunidade para o Programa Escolas Criativas

Destinado a todos os membros da comunidade escolar, o Guia oferece dicas práticas sobre engajamento e mobilização comunitária, além de estratégias para o planejamento de eventos e oficinas.



Ação de transformação de uma escola criativa: 30 práticas inspiradoras

Publicação que reúne a experiência de 30 projetos finalistas do edital “Nossa escola mais criativa – Premiação de práticas inspiradoras”.



3 Engajamento das Escolas e Comunidades



Estimulamos o engajamento da comunidade escolar e criação de comunidades de prática, a partir da formação de multiplicadoras/es locais. Com isso, buscamos fortalecer um movimento autossustentável e perene nos territórios de atuação.

Nos últimos três anos, as Secretarias realizaram eventos com a participação de 27 mil pessoas, expandindo o alcance orgânico da abordagem. Em 2023, 415 novas escolas de Ensino Fundamental aderiram ao Programa, beneficiando 43% dos alunos das redes parceiras matriculadas/os nesta etapa de ensino.

Confira as principais atividades realizadas.

★ Programa de formação e engajamento de Embaixadores Escolares

Realizamos encontros com embaixadoras/es, representantes e multiplicadoras/es locais, com o objetivo de compartilhar experiências e estabelecer referências capazes de promover a Aprendizagem Criativa em diferentes contextos. Em 2023, contamos com a participação de 1.483 educadoras/es.

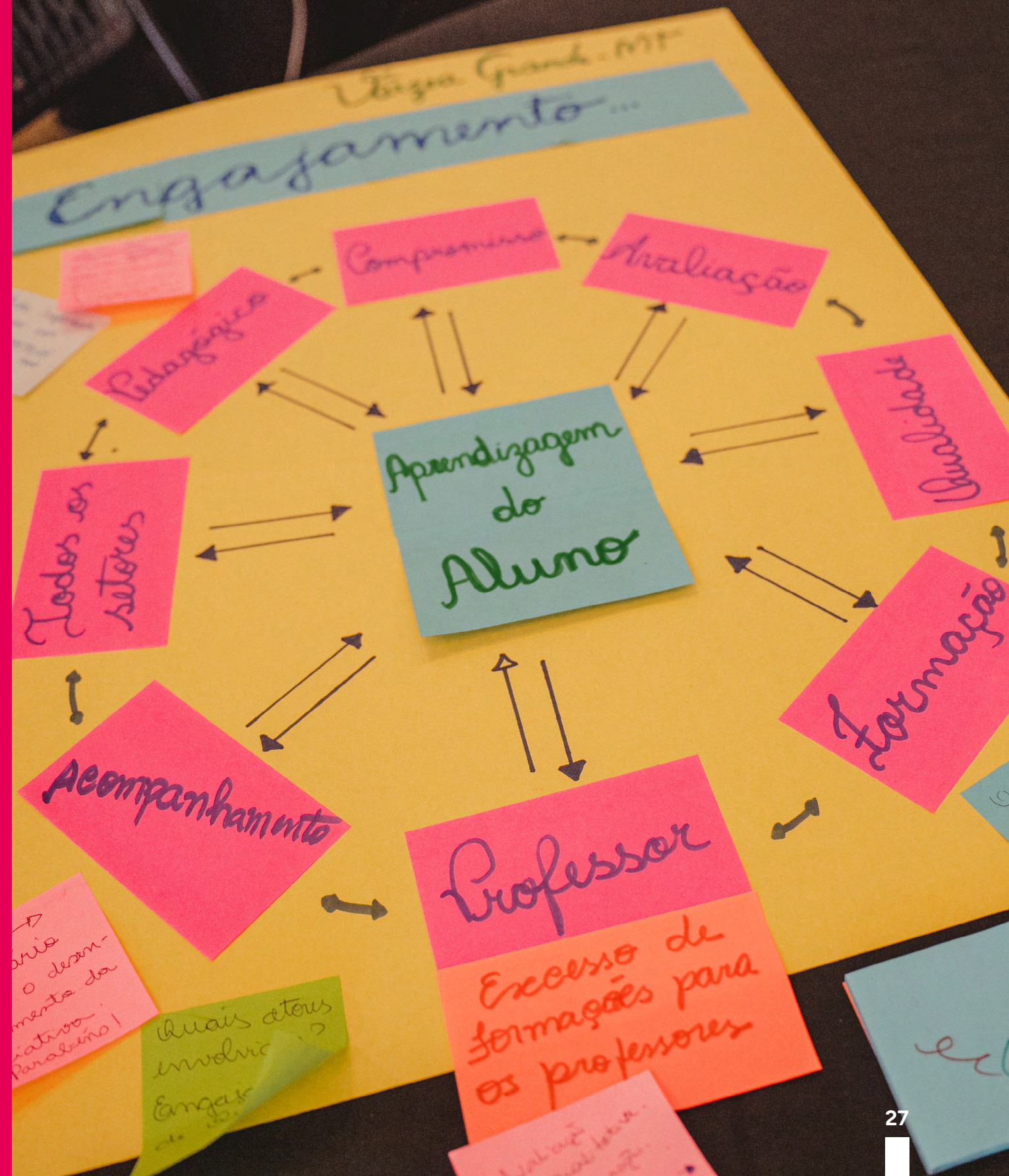
“

O Programa Escolas Criativas foi um divisor de águas no sistema escolar de Jaguariúna. Ele resgatou os professores e devolveu a eles a confiança para trabalhar com base em suas verdadeiras crenças. Também percebemos que o Programa motivou os alunos. Elas/es estão se apropriando do conhecimento, criando oportunidades para serem protagonistas, sendo mais proativas/os durante as aulas, com maior desejo de participar na escola.”



Luciene Lima

Gestora e Articuladora de Programas de Inovação e Criatividade de Jaguariúna/SP



★ Campanhas

Promovemos campanhas, a fim de ampliar o impacto da abordagem nos vários contextos educacionais, convidando toda a rede pública a experimentar os princípios da Aprendizagem Criativa em suas práticas pedagógicas.

Confira os principais destaques

Campanha Volta às Aulas

Apoiamos gestoras/es e professoras/es no planejamento para o ano letivo, oferecendo formações online e presenciais. Em 2022, 1.104 pessoas participaram, número que subiu para 2.600 em 2023, com atividades presenciais.

Dia do Mão-na-Massa

Anualmente, convidamos professoras/es e alunos a compartilharem atividades realizadas nas respectivas escolas, com o objetivo de inspirar outras/os educadoras/es. Em 2021, foram 865 contribuições; no ano seguinte, esse número cresceu para 2.701.

Campanha do Scratch

Desenvolvemos ações e iniciativas para exploração da linguagem Scratch, como parte da campanha promovida pela RBAC.

“

O Programa Escolas Criativas teve um impacto significativo na Secretaria de Educação de Branquinha. Um exemplo claro disso são os projetos desenvolvidos pelos professoras/es e alunos em nossa Secretaria. Hoje, ações como de Volta à Escola com a Aprendizagem Criativa, Dia do Scratch, Dia do Mão-na-Massa e o Festival de Invenção e Criatividade fazem parte das diretrizes anuais de nossa Secretaria e dos planos de ação de nossas escolas. Tudo isso tem sido uma força motriz na prevenção da evasão escolar e na melhoria dos indicadores educacionais.”

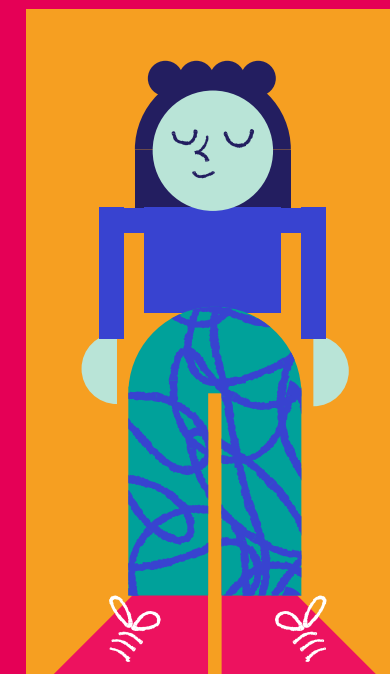


Ednaldo Firmino

Secretário de Educação de Branquinha/AL

Edital: Nossa Escola Mais Criativa – Premiação de Práticas Inspiradoras

Lançado em 2023 para identificar, reconhecer e promover práticas inspiradoras de escolas e Secretarias ligadas ao ecossistema do Programa Escolas Criativas, o edital recebeu, em sua primeira edição, 367 submissões em três categorias, envolvendo mais de 800 educadoras/es e mobilizando mais de 80 mil votos únicos na etapa de votação popular.



Pesquisa e Inovação Pedagógica



Pesquisa e Inovação Pedagógica

A frente de Pesquisa e Inovação Pedagógica perpassa nossos três pilares de atuação, a fim de gerar dados e evidências para balizar e aprimorar a implementação, as formações e os processos do Programa.

Dentre as ações realizadas estão as pesquisas de campo, com entrevistas em profundidade; as pesquisas anuais, realizadas de forma online com as redes parceiras; além de estudos para sistematizar conhecimentos a partir das experiências do Programa.

Destacamos o *Estudo exploratório: O impacto da Aprendizagem Criativa nas habilidades de leitura e escrita em crianças de Curitiba*, conduzido em 2023 em parceria com a Secretaria de Educação de Curitiba, o Laboratório de Estudos e Pesquisas em Educação e Economia Social da Universidade de São Paulo (LEPES-USP) e o Educational Development Center (EDC). Ressaltamos também as reuniões mensais da Comunidade Internacional de Práticas Tech&Play, nas quais trocamos sobre as experiências de implementação dos programas contemplados pelo edital.

“

Integrar a aprendizagem prática com o conhecimento acadêmico nos permite inovar com consistência, a partir das necessidades de nossas redes parceiras. Assim, buscamos fomentar a cultura de utilização de dados na tomada de decisões e na busca por práticas pedagógicas mais eficazes em cada contexto.”



Ana Carolina Netto

Coordenadora de Pesquisa e Inovação Pedagógica do Programa Escolas Criativas

Linha do tempo

Inauguração do Programa, com a entrada das 10 primeiras redes e realização das primeiras agendas presenciais.

Grupo de Trabalho com parceiros especialistas: Smart Motors, Novel Engineering (Tufts University) e Sandbox (Tinkering Studio).

Entrada de novas 6 redes e realização de oficinas e encontros presenciais com gestoras/es escolares, coordenadoras/es pedagógicas/os, professoras/es e técnicas/os das Secretarias.

Expedição pedagógica, com formações presenciais para as/os formadoras/es de todo o Brasil.

Encontro formativo presencial "Pelas lentes da Aprendizagem Criativa", com 82 representantes de redes parceiras.

Tech&Play Conference, evento internacional realizado no Brasil, que reuniu a comunidade global do Tech&Play para discutir a importância da aprendizagem por meio do brincar. O evento teve a participação da The LEGO Foundation, Fundação Scratch, MIT Media Lab e representantes do Quênia, Ruanda, Dinamarca, Estados Unidos e Brasil.

2021

2022

2023

Encontros formativos online para mais de 300 educadoras/es, entre técnicas/os, secretárias/os, formadoras/es, professoras/es e embaixadoras/es escolares.

Expedições ao MIT: duas visitas a Boston, com a presença de prefeitas/os, secretárias/os e representantes técnicas/os de 10 redes parceiras, e a participação do professor Mitchel Resnick e outras/os pesquisadoras/es do MIT.

Encontro formativo presencial "Construindo Comunidades Criativas", com participação das redes de ensino e de representantes dos Núcleos Regionais da RBAC.

Editais: Nossa Escola Mais Criativa – Premiação de Práticas Inspiradoras

Expedição ao MIT, com a presença de prefeitas/os, secretárias/os e técnicas/os de 6 redes parceiras, e participação de Rob Riordan, cofundador da rede de escolas HighTechHigh, e de Susan Klimczak, organizadora do programa "Aprender para Ensinar, Ensinar para Aprender" de protagonismo juvenil e desenvolvimento comunitário, além de representantes do LLK.

Um projeto colaborativo e transparente de educação



Acreditamos que trabalhar com transparência impulsiona nossas ações, parcerias e propósito. Ao longo dos últimos anos, contamos com o apoio de parceiras/os técnicas/os e investidoras/es dedicadas/os e comprometidas/os.

“

Seguimos os mais altos padrões de compliance e governança, de acordo com a legislação brasileira e boas práticas internacionais. Comprometemo-nos com a ética e a integridade em todas as interações com parceiras/os, fornecedoras/es e beneficiárias/os. Valorizamos a transparência aplicando políticas de integridade e um rigoroso código de ética e conduta em nossa gestão, por meio de nossas/os parceiras/os institucionais e administrativo-financeiras/os.”



Renato Moro

Coordenador de Desenvolvimento
Institucional do Programa Escolas Criativas

O Programa Escolas Criativas também tem como compromisso **diversidade, equidade e inclusão**, razão pela qual criou e publicou diretrizes para promoção de ações mais equânimes, voltadas a práticas antirracistas, anticapacitistas e em prol da igualdade de gênero.



Conheça mais
sobre nossas
políticas.



Parcerias em prol de uma educação criativa de qualidade

Apoio institucional

The LEGO Foundation



Apoio administrativo-financeiro

sitawi finanças do bem

Parceria técnica

Rede Brasileira de
Aprendizagem Criativa

Parcerias internacionais Tech&Play

SCRATCH
FOUNDATION



the
tinkering
studio

Tufts
UNIVERSITY

Parcerias de pesquisa

EDC Education Development Center



Equipe Escolas Criativas (2024)

Gestão institucional

Gabriela Breviglieri

Diretora executiva

Ana Beatriz**De Sanctis Bretos**

Gerente do Programa

Renato Moro

Coordenador de
Desenvolvimento Institucional

Mariana**Bogolenta de Freitas**

Consultora
de Comunicação

Implementação

Veronica Gomes dos Santos

Coordenadora de Implementação

Vanessa Camargo Maestro

Consultora de Implementação

Juliana Rodrigues

Consultora de Implementação

Paulo Reis

Consultor de Implementação

Felipe Barros

Consultor de Implementação

Thais Eastwood Vaine

Especialista em Formação
e Inovação Pedagógica

Pesquisa e Inovação

Ana Carolina**Cabral Melo Netto**

Coordenadora de
Pesquisa e Inovação
Pedagógica

Priscila C. de Castilho

Consultora de Pesquisa

Gustavo Rodrigues

Especialista em Pesquisa

Ficha técnica Relatório Trienal (2024)

Coordenação:

Equipe Escolas Criativas

Produção (redação, edição, revisão e diagramação):

Estúdio Verbo

São Paulo, junho de 2024



escolascriativas.org



[@programaescolascriativas](https://www.instagram.com/programaescolascriativas)